



CTS-8800 ^{Plus}

CTS-8800 ^{Plus}

Giải pháp siêu âm 4D
thế hệ mới



Shantou Institute of Ultrasonic Instrument Co., Ltd

TRỤ SỞ:

Shantou Institute of Ultrasonic Instrument Co., Ltd (SIUI)
Số 77, Jinsha road, Shantou 525041 Guangdong, China
Tel: 86-754-8825 0150 Fax: 86-764-8825 1499
E-mail: siui@siui.com

VĂN PHÒNG TẠI HONG KONG

Shantou Institute of Ultrasonic Instrument Co., Ltd (HK)
Add: Room 2101, tung Chiu Commercial Center
193 Lockhart Road, Wanchai, Hong Kong
Tel: 852-2891 6722 Fax: 852-2891 6723

CTS-8800 ^{Plus}

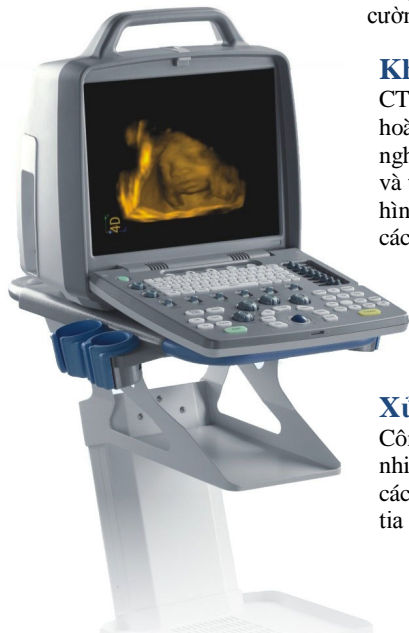
Nâng cấp trên nền tảng thế hệ mới, hiện tại, CTS-8800 được trang bị màn hình LCD 15-inch, có tùy chọn thêm pin, tăng cường hình ảnh B/W và có thể nâng cấp được Doppler màu.

Khả năng 4D linh hoạt

CTS-8800 Plus cung cấp hình ảnh 4D hoàn hảo với mức giá tốt nhất. Công nghệ hình ảnh khối 4D trên cả thai nhi và trong phụ khoa âm đạo. Hiển thị hình ảnh chính xác và cụ thể hơn cho các nhu cầu lâm sàng khác.

Xử lý ảnh kết hợp không gian

Công nghệ mới giúp ta dễ dàng loại bỏ nhiễu và tăng cường độ phân giải bằng cách quét mục tiêu với định dạng chùm tia đa hướng



Công nghệ hình ảnh tiên tiến

- **Công nghệ giảm vết đốm, mờ:**

Công nghệ hỗ trợ giảm nhiễu và ảnh giả, cải thiện độ tương phản, độ phân giải, xác định các phần mô và cơ cấu tổn thương.

- **Tự động tối ưu ảnh chỉ bằng một phím**

Chức năng này sẽ tự động điều chỉnh TGC và B Gain trong chế độ B cũng như Baseline, PRF và PW để có một ảnh tốt nhất trong chế độ B/W và PW.

Các giải pháp lâm sàng giá trị cao

- **Ảnh toàn cảnh**

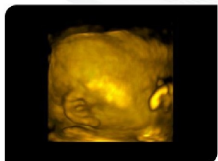
Hệ thống cho phép mở rộng trường quan sát cho bác sĩ quét vùng mô lớn với việc di chuyển đầu dò

- **Truyền hình ảnh qua wireless**

Hệ thống hỗ trợ cho bác sĩ có thể làm việc trên di động trong bệnh viện hay phòng khám. Bác sĩ có thể xem các ảnh siêu âm qua Ipad, Iphone hay máy in ngay cả khi ở xa hệ thống siêu âm

- **Nâng cấp Doppler màu**

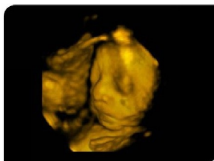
Hệ thống hỗ trợ nâng cấp Doppler màu, Doppler xung và chế độ triplex, cung cấp một hệ thống siêu âm Doppler màu hoàn thiện cho người sử dụng



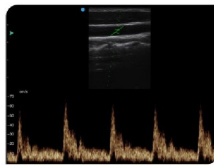
Fetal ear



Fetal face



Fetal face



Carotid PW mode



Hepatorenal section



Thyroid